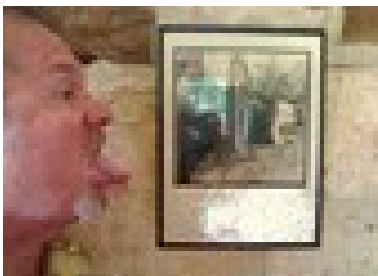


<http://lyc-george-sand-la-chatre.tice.ac-orleans-tours.fr/eva/spip.php?article461>



En prélude à notre rencontre avec Julien Blaine, les 6 et 12 mai,

- Archives du Blog - Année 2010-2011 - Notre printemps a été poétique... -



Date de mise en ligne : mercredi 4 mai 2011

Copyright © Lycée George-Sand La Châtre - Tous droits réservés

lisez absolument dans la NR du 4 mai, l'article d'Agnès Verrier sur sa résidence au Magny :

"Les âneries de Blaine dans le Berry"

[http://lyc-george-sand-la-chatre.tice.ac-orleans-tours.fr/eva/sites/lyc-george-sand-la-chatre/local/cache-vignettes/L90xH23/logo_nrco-6-3d6c6.gif] *Extrait* :

« Cet artiste qui bouscule le genre poétique depuis près d'un demi-siècle, est actuellement tranquillement installé auprès des ânes du Magny. Dans sa résidence provisoire, une affiche de lui, moitié homme, moitié âne, avec un tatouage sur l'épaule « Je livre le livre ». Quelques gris-gris, peluches et autres âneries trônent dans la pièce. Il parle de ses travaux en cours avec enthousiasme : une édition consacrée à ses recherches autour de l'âne, le vernissage-performance de son exposition dans la boulangerie du prieuré, la perspective d'un petit film sur ses frasques poétiques tourné dans le cadre de la Foire aux ânes... »