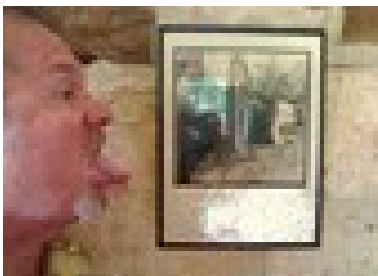


<http://lyc-george-sand-la-chatre.tice.ac-orleans-tours.fr/eva/spip.php?article439>



# Julien Blaine - Bio & textes

- Archives du Blog - Année 2010-2011 - Notre printemps a été poétique... -



Date de mise en ligne : lundi 25 avril 2011

---

Copyright © Lycée George-Sand La Châtre - Tous droits réservés

---

Julien Blaine est né en 1942, à Rognac, au bord de l'Étang de Berre, flaque de mer jadis **bleu-azur**, aujourd'hui **marron glacé**. Il vit à Ventabren et à Marseille et nomadise le plus possible.

Dénommé aussi Christian POÏTEVIN (patronyme) et d'une ribambelle d'autres noms.

Éditeur de **Doc(k)s** et d'une ribambelle d'autres périodiques.

Auteur de [13427 poèmes métaphysiques](#) et d'une ribambelle d'autres livres et catalogues.

**Exposant de "du sorcier de V. au magicien de M."** et d'une ribambelle d'autres expositions.

**Organisateur des Rencontres Internationales de Poésie de Tarascon** et d'une ribambelle d'autres manifestations.

**Fondateur du Centre International de Poésie de Marseille (C.I.P.M.)** et d'une ribambelle d'autres espaces culturels.

**Chantier : la poésie n'intéresse personne, la 5ème feuille ou l'écriture originelle, se constituer vraiment grand-père, le Verssicône, Chom'art**

La production de Julien Blaine est multiple, mêlant éphémère et durable, friable et solide.

**Performances, livres, affiches, disques, tract, mail-art, objets, films, revues, journaux, installations plastiques (dernière exposition en 2010 au Mac de Marseille).**

**Avant tout, la poésie s'expérimente physiquement : elle est, d'évidence, performative. Ses performances sont nombreuses, qui parfois le mettent physiquement en péril.**

**Chute-chut !**, en 1983, il se jette du haut des escaliers de la gare Saint-Charles à Marseille : violence de cette dégringolade incontrôlable, et la réception, brutale, au sol, quelques centaines de marches plus bas... puis Julien Blaine met son doigt sur la bouche et, sous l'oeil d'une caméra complice cachée parmi les badauds médusés, murmure : « chuuuuut ! ».

[Chute-chut ! : Images extraites du film réalisé par Sarenco "En attendant la 3ème guerre mondiale", reprises dans "Julien Blaine, l'éléphant et la chute", réalisé par Marie Poitevin, Le G.R.E.C.](#)

*(Cliquez sur le lien pour voir les images.)*

**Mise en danger du corps, et mise en danger du poète, qui toujours oscille entre grotesque et tragique, dans une posture des plus fragiles, car « le poète aujourd'hui est ridicule ».**

[[http://lyc-george-sand-la-chatre.tice.ac-orleans-tours.fr/eva/sites/lyc-george-sand-la-chatre/local/cache-vignettes/L381xH271/julien\\_blaine-bc168.jpg](http://lyc-george-sand-la-chatre.tice.ac-orleans-tours.fr/eva/sites/lyc-george-sand-la-chatre/local/cache-vignettes/L381xH271/julien_blaine-bc168.jpg)]

**Pas un outil, un médium qui ne lui échappe. Mais rien qui ne soit achevé, arrêté.**

**Car pour Julien Blaine la poésie est élémentaire**, tout ce qu'il produit est fragment, indice d'un travail toujours en cours, document d'un chantier poétique à chaque instant renouvelé. Tous ces « résidus » doivent être lus en soi et en regard de ce qui nous entoure.

**En constante réinvention, sa poésie est aussi une recherche des origines de l'écriture.**

**Pour lui, la poésie est une pratique qui tient autant de l'intuition que de la science, afin que nous devenions un « lecteur actif ».**

**Extrait :**

il vo ci frère  
il faut s'y faire

tu vis  
tu perds

tu vi

tu pères

tu vitupères

raccourci ou résumé

on y lit  
on y dit  
on y rit  
on y mit  
on y nie

on y vit

on y git !