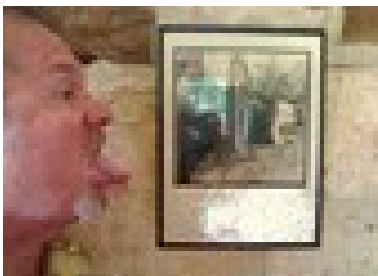


<http://lyc-george-sand-la-chatre.tice.ac-orleans-tours.fr/eva/spip.php?article438>



Notre printemps sera poétique avec Julien Blaine.

- Archives du Blog - Année 2010-2011 - Notre printemps a été poétique... -



Date de mise en ligne : lundi 25 avril 2011

Copyright © Lycée George-Sand La Châtre - Tous droits réservés

Du 14 mars au 5 juin 2011 : Julien Blaine est en résidence au Magny.

Titre de la Résidence : « Le grand noir du Berry brayait avec le baudet du Poitou »

Nous le rencontrerons le vendredi 6 mai et le jeudi 12 mai au prieuré du Magny : il nous fera visiter l'exposition

« **Calligrammes & Cie, etc.** », un siècle d'expérimentations poétiques et d'explosions typographiques d'ici et d'ailleurs

en partenariat avec les éditions [AIDante](#).

et l'exposition : « **Julien Blaine, Mes âneries dans le Berry** ».

Julien Blaine viendra au Lycée le vendredi 13 mai, avec Cécile Richard et Jacques Demarcq, pour

« **Carte Blanche** » au lycée de La Châtre : les poètes emplissent de leurs mots les espaces du lycée

et vont à la rencontre des élèves.

Qui est Julien Blaine ?

Julien Blaine est un poète français, qui a été l'un des créateurs de la **poésie action** et qui a participé à la vie de la **poésie performance** en France comme à l'étranger.

Julien Blaine, tout au long de ses publications, s'interroge sur le sens, sa formation, et en quel sens il se constitue. Cette recherche s'est constituée comme **poésie élémentaire**. La caractéristique de la poésie élémentaire tient à ce que tout élément signifiant est incorporé dans le poème. Aussi bien des éléments de typographie non alphabétiques, que l'ensemble des traces de la culture humaine tout continent confondu.

[http://lyc-george-sand-la-chatre.tice.ac-orleans-tours.fr/eva/sites/lyc-george-sand-la-chatre/local/cache-vignettes/L134xH139/Julien_Blaine-b800c.jpg]

C'est en ce sens que Julien Blaine avec la poésie élémentaire construit une forme d'archéologie poétique de la naissance du langage et de sa transformation dans le temps.

(article Wikipedia)

« Si le poème

n'est pas une prise de risques,

il n'est pas poème.

Il n'est pas dans cet essai de transformer le monde

et d'arriver à montrer que les choses sont autres. »

[Eric Létourneau rencontre Julien Blaine.](#)

Cliquez sur le lien pour lire l'entretien de Julien Blaine avec Eric Létourneau sur le site de radio Canada.

Extraits :

« ...au début des années 60, on devait tous avoir des épithètes. Donc il y avait la "poésie sonore", la "poésie visuelle", il y avait la "poésie concrète"... Moi j'avais choisi la "**poésie élémentaire**", parce que j'estimais que **le poète est un être fait de chair, de sang, choses que nous avons, tant que nous sommes vivants**. Après, le livre résiduel reste, mais tant que nous sommes vivants il faut aller **montrer la poésie** avec toutes ses formes, avec toute sa syntaxe. C'est-à-dire y compris **avec la voix, avec les gestes et avec le corps**.

Le premier critère de cette poésie-là, en fait, c'est qu'**on a sorti enfin la poésie du livre**. Ce n'est pas que le livre est inutile, ce n'est pas que le livre est inintéressant, ce n'est pas que le livre n'est pas important, mais c'est que le livre c'est l'aspect résiduel ! »